

## Domov důchodců Proseč u Pošné 2.NP

## Úvodní poznámky

Pokyny k plánování:

Hodnoty spotřeby energie neberou ohled na světelné scény a jejich ztlumené stavy.

## Obsah

Titulní strana .....	1
Úvodní poznámky .....	2
Obsah .....	3
Kontakty .....	5
Seznam svítidel .....	6

## Listy s údaji výrobků

Olympia - GR-9_leds (1x LED) .....	7
OLYMPIA ELECTRONICS - GR-292 Asymmetric len (1x LED) .....	9
Regiolux - alevo-AVAMP/1500X355 LED 7000-4200 840 ETM (51W) ww (1x LED) .....	11
Regiolux - pirola evo-PGE/1500 LED 9300-5600 840 ETM (61W) (1x LED) .....	12
Regiolux - pirola evo-PGE/1500 LED 9300-5600 840 ETM (61W) (1x LED) .....	13
Regiolux - turas-TUARO/380 LED 2900 840 ET WS (1x LED) .....	14
Regiolux - turas-TUARO/500 LED 4000 830 ET B3 WS (1x LED) .....	15

Plocha 1 - Budova 1

### Poschodí 1

Výpočtové objekty / Rozvržení nouzového osvětlení .....	17
Výpočtové objekty / Světelná scéna 1 .....	19
Úniková cesta 1 / Rozvržení nouzového osvětlení / Svislá intenzita osvětlení (adaptivní) .....	21

Plocha 1 - Budova 1 - Poschodí 1

### 201 Chodba

Shrnutí / Světelná scéna 1 .....	22
----------------------------------	----

Plocha 1 - Budova 1 - Poschodí 1

### 202 Kancelář

Shrnutí / Světelná scéna 1 .....	24
----------------------------------	----

Plocha 1 - Budova 1 - Poschodí 1

### 203 Fyzioterapie

Shrnutí / Světelná scéna 1 .....	26
----------------------------------	----

## Obsah

Plocha 1 - Budova 1 - Poschodí 1

### 204 Fyzioterapie

Shrnutí / Světelná scéna 1 .....28

Plocha 1 - Budova 1 - Poschodí 1

### 205 WC Invalida

Shrnutí / Světelná scéna 1 .....30

Plocha 1 - Budova 1 - Poschodí 1

### 206 Fyzioterapie

Shrnutí / Světelná scéna 1 .....32

Plocha 1 - Budova 1 - Poschodí 1

### 207 Sklad

Shrnutí / Světelná scéna 1 .....34

Plocha 1 - Budova 1 - Poschodí 1

### 208 Sklad

Shrnutí / Světelná scéna 1 .....36

Výpočtová plocha 1 / Světelná scéna 1 / Svislá intenzita osvětlení ..... 38

## Kontakty






Světelný technik  
Pavel Gottwald

ENIKA.CZ  
Vlkov 33  
509 01 Nová Paka

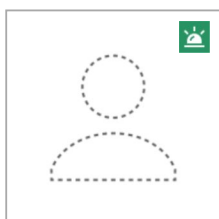
T +420 601 307 331  
p.gottwald@enika.cz

## Seznam svítidel

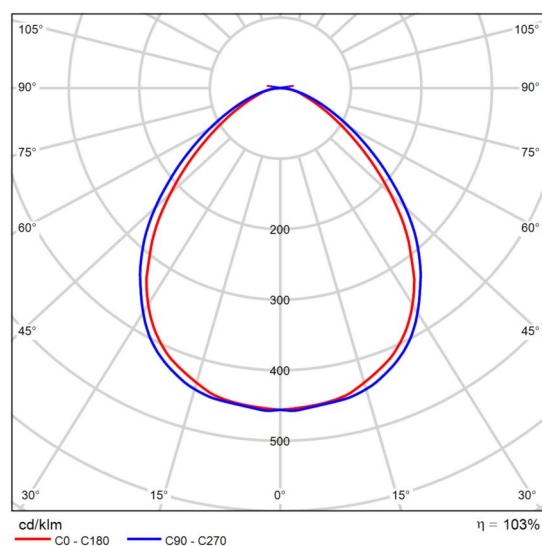
Φ <sub>celkový</sub> 91408 lm		P <sub>celkový</sub> 661.8 W		Světelný výtěžek 138.1 lm/W		Φ <sub>Nouzové osvětlení</sub> 544 lm		P <sub>Nouzové osvětlení</sub> 4.8 W	
ks	Výrobce	C. výrobku	Název výrobku		P	Φ	Světelný výtěžek		
1	OLYMPIA ELECTRONIC S	GR-292	GR-292 Asymmetric len		2.8 W	123 lm	44.1 lm/W		
					2.8 W	123 lm (100 %)	–		
2	Olympia		GR-9_leds		0.1 W	103 lm	1025.5 lm/W		
					0.1 W	103 lm (100 %)	–		
1	Regiolux	219053241 80	turas-TUARO/500 LED 4000 830 ET B3 WS		33.5 W	3968 lm	118.4 lm/W		
					1.8 W	215 lm (5 %)	–		
4	Regiolux	219060141 80	turas-TUARO/380 LED 2900 840 ET WS		22.5 W	2903 lm	129.0 lm/W		
1	Regiolux	502150141 00-61W	pirola evo-PGE/1500 LED 9300-5600 840 ETM (61W)		44.0 W	6800 lm	154.5 lm/W		
1	Regiolux	502150141 00-61W	pirola evo-PGE/1500 LED 9300-5600 840 ETM (61W)		35.0 W	5600 lm	160.0 lm/W		
9	Regiolux	657120241 70	alevo-AVAMP/1500X355 LED 7000-4200 840 ETM (51W) vw		50.7 W	7011 lm	138.3 lm/W		

## Datový list výrobku

Olympia - GR-9\_leds



P	0.1 W
P <sub>Nouzové osvětlení</sub>	0.1 W
Φ <sub>žárovka</sub>	100 lm
Φ <sub>svítidlo</sub>	103 lm
Φ <sub>Nouzové osvětlení</sub>	103 lm
η	102.55 %
Světelný výtěžek	1025.5 lm/W
CCT	5500 K
CRI	80
ELF	100 %



Polární LDC

Vyhodnocení oslnění dle UGR												
p Strop		70	70	50	50	30	70	70	50	50	30	30
p Stěny		50	30	50	30	30	50	30	50	30	30	30
p Podlaha		20	20	20	20	20	20	20	20	20	20	20
Velikost místnosti X Y		Směr pohledu napříč k ose lampy					Podélný směr pohledu k ose lampy					
2H	2H	14.1	15.3	14.4	15.5	15.7	14.9	16.2	15.2	16.4	16.6	
	3H	14.7	15.7	15.0	16.0	16.3	15.7	16.8	16.0	17.0	17.3	
	4H	14.9	15.9	15.2	16.2	16.5	16.0	17.0	16.3	17.3	17.5	
	6H	15.1	16.1	15.4	16.4	16.7	16.1	17.1	16.5	17.4	17.7	
	8H	15.2	16.1	15.5	16.4	16.7	16.2	17.1	16.5	17.4	17.7	
	12H	15.2	16.1	15.6	16.4	16.8	16.2	17.1	16.6	17.4	17.7	
4H	2H	14.6	15.6	14.9	15.9	16.2	15.3	16.3	15.6	16.6	16.9	
	3H	15.3	16.2	15.7	16.5	16.8	16.2	17.1	16.6	17.4	17.7	
	4H	15.6	16.4	16.0	16.8	17.1	16.6	17.4	17.0	17.7	18.1	
	6H	16.0	16.6	16.4	17.0	17.4	16.8	17.5	17.3	17.9	18.3	
	8H	16.1	16.7	16.5	17.1	17.5	16.9	17.6	17.4	18.0	18.4	
	12H	16.2	16.8	16.6	17.2	17.6	17.0	17.6	17.4	18.0	18.4	
8H	4H	15.8	16.4	16.2	16.8	17.3	16.7	17.3	17.1	17.7	18.1	
	6H	16.2	16.8	16.7	17.2	17.6	17.0	17.6	17.5	18.0	18.4	
	8H	16.4	16.9	16.9	17.3	17.8	17.2	17.6	17.7	18.1	18.6	
	12H	16.6	17.0	17.1	17.5	18.0	17.3	17.7	17.8	18.2	18.7	
12H	4H	15.8	16.4	16.3	16.8	17.2	16.7	17.2	17.1	17.7	18.1	
	6H	16.3	16.7	16.7	17.2	17.7	17.1	17.5	17.5	18.0	18.4	
	8H	16.5	16.9	17.0	17.4	17.9	17.2	17.6	17.7	18.1	18.6	
Variace polohy pozorovatele pro vzdálenosti svítidel S												
S = 1.0H		+0.3 / -0.4					+0.3 / -0.3					
S = 1.5H		+0.6 / -1.1					+0.5 / -1.0					
S = 2.0H		+1.2 / -1.9					+1.1 / -1.6					
Standardní tabulka		BK03					BK03					
Korekturní sčítanec		-1.3					-0.6					
Korigované oslňovací indexy, vztaženy na 100lm Celkový světelný tok												

UGR diagram (SHR: 0.25)

## Datový list výrobku

Olympia - GR-9\_leds

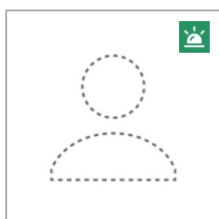
$\gamma$	C0°	C90°	C0°- C360°
0°-180°	45.61	45.61	45.61
60°-90°	9.12	11.71	12.16

Tabulka hodnocení oslnění [cd]

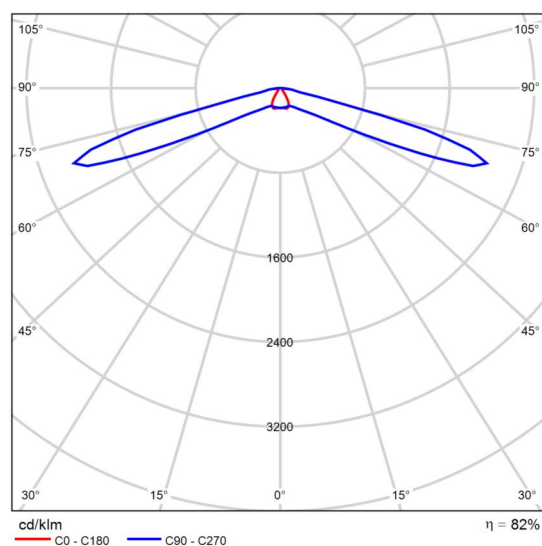


## Datový list výrobku

OLYMPIA ELECTRONICS - GR-292 Asymmetric len



C. výrobku	GR-292
P	2.8 W
P <sub>Nouzové osvětlení</sub>	2.8 W
Φ <sub>Žárovka</sub>	150 lm
Φ <sub>Svitidlo</sub>	123 lm
Φ <sub>Nouzové osvětlení</sub>	123 lm
η	82.24 %
Světelný výtěžek	44.1 lm/W
CCT	3000 K
CRI	100
ELF	100 %



Polární LDC

Vyhodnocení oslnění dle UGR												
p Strop		70	70	50	50	30	70	70	50	50	30	
p Stěny		50	30	50	30	30	50	30	50	30	30	
p Podlaha		20	20	20	20	20	20	20	20	20	20	
Velikost místnosti X Y		Směr pohledu napříč k ose lampy					Podélný směr pohledu k ose lampy					
2H	2H	18.8	20.4	19.1	20.7	20.9	36.3	37.9	36.6	38.1	38.4	
	3H	20.7	22.1	21.0	22.4	22.7	45.2	46.7	45.6	47.0	47.3	
	4H	22.0	23.4	22.4	23.7	24.0	47.1	48.5	47.5	48.8	49.1	
	6H	25.6	26.9	26.0	27.2	27.6	47.2	48.5	47.5	48.8	49.1	
	8H	28.7	30.0	29.1	30.3	30.7	47.2	48.4	47.5	48.8	49.1	
	12H	31.2	32.4	31.6	32.8	33.1	47.1	48.4	47.5	48.7	49.0	
4H	2H	20.3	21.7	20.6	22.0	22.3	36.0	37.4	36.4	37.7	38.0	
	3H	22.1	23.3	22.5	23.7	24.0	45.0	46.2	45.3	46.5	46.9	
	4H	23.7	24.8	24.1	25.2	25.5	46.8	48.0	47.3	48.3	48.7	
	6H	27.9	28.9	28.4	29.3	29.7	46.9	47.9	47.4	48.3	48.7	
	8H	31.1	32.0	31.5	32.4	32.8	46.9	47.9	47.4	48.3	48.7	
	12H	33.5	34.3	33.9	34.7	35.2	47.0	47.8	47.4	48.2	48.6	
8H	4H	24.4	25.3	24.8	25.7	26.1	46.7	47.6	47.2	48.1	48.5	
	6H	29.8	30.6	30.3	31.0	31.5	46.9	47.6	47.3	48.0	48.5	
	8H	33.1	33.7	33.5	34.2	34.6	46.9	47.5	47.4	48.0	48.5	
	12H	35.5	36.1	36.0	36.5	37.1	46.9	47.5	47.4	47.9	48.4	
12H	4H	24.5	25.3	24.9	25.7	26.2	46.7	47.5	47.2	48.0	48.4	
	6H	30.1	30.7	30.6	31.2	31.7	46.8	47.5	47.3	47.9	48.4	
	8H	33.7	34.3	34.2	34.7	35.2	46.9	47.4	47.4	47.9	48.4	
Variace polohy pozorovatele pro vzdálenosti svítidel S												
S = 1.0H		+0.2 / -0.2					+0.9 / -1.1					
S = 1.5H		+0.4 / -0.5					+2.7 / -6.8					
S = 2.0H		+0.5 / -0.8					+4.5 / -11.6					
Standardní tabulka		---					---					
Korekturní sčítanec		---					---					
Korigované oslňovací indexy, vztaženy na 2e+02lm Celkový světelný tok												

UGR diagram (SHR: 0.25)

## Datový list výrobku

OLYMPIA ELECTRONICS - GR-292 Asymmetric len

$\gamma$	C0°	C90°	C0°- C360°
0°-180°	30.13	311.43	311.43
60°-90°	8.18	311.43	311.43

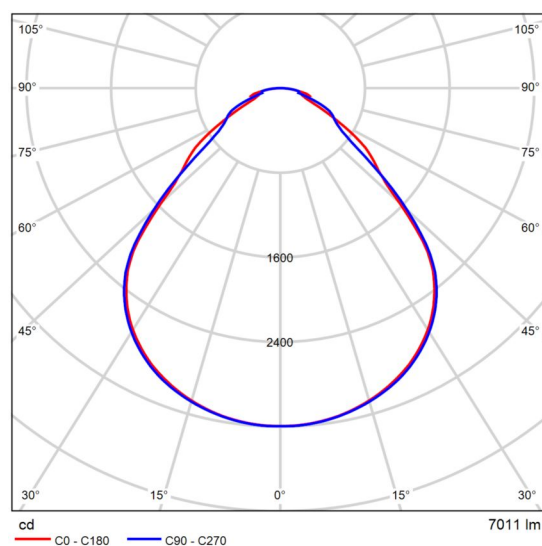
Tabulka hodnocení oslnění [cd]

## Datový list výrobku

Regiolux - alevo-AVAMP/1500X355 LED 7000-4200 840 ETM (51W) ww



C. výrobku	65712024170
P	50.7 W
Φ <sub>žárovka</sub>	–
Φ <sub>svítidlo</sub>	7011 lm
η	–
Světelný výtěžek	138.3 lm/W
CCT	4000 K
CRI	80



Polární LDC

Vyhodnocení oslnění dle UGR												
p. Strop		70	70	50	50	30	70	70	50	50	30	30
p. Stěny		50	30	50	30	30	50	30	50	30	30	30
p. Podlaha		20	20	20	20	20	20	20	20	20	20	20
Velikost místnosti X Y		Směr pohledu napříč k ose lampy					Podélný směr pohledu k ose lampy					
2H	2H	16.1	17.2	16.3	17.5	17.7	16.6	17.8	16.9	18.0	18.2	18.2
	3H	16.7	17.8	17.1	18.1	18.3	17.4	18.4	17.7	18.7	18.7	18.9
	4H	17.2	18.2	17.5	18.5	18.8	17.7	18.7	18.0	18.9	19.2	19.2
	6H	17.7	18.6	18.0	18.9	19.2	18.0	18.9	18.3	19.2	19.5	19.5
	8H	17.9	18.8	18.2	19.1	19.4	18.1	19.0	18.5	19.3	19.6	19.6
	12H	18.0	18.9	18.3	19.2	19.5	18.2	19.1	18.6	19.4	19.8	19.8
4H	2H	16.4	17.4	16.8	17.7	18.0	16.8	17.8	17.1	18.1	18.4	18.4
	3H	17.3	18.1	17.7	18.5	18.8	17.7	18.6	18.1	18.9	19.2	19.2
	4H	17.9	18.6	18.2	19.0	19.3	18.2	19.0	18.6	19.4	19.7	19.7
	6H	18.5	19.1	18.9	19.5	19.9	18.7	19.4	19.2	19.8	20.2	20.2
	8H	18.7	19.3	19.1	19.7	20.1	19.0	19.6	19.4	20.0	20.4	20.4
	12H	18.9	19.5	19.4	19.9	20.3	19.1	19.7	19.6	20.1	20.6	20.6
8H	4H	18.1	18.7	18.5	19.1	19.5	18.5	19.1	18.9	19.5	19.9	19.9
	6H	18.8	19.3	19.3	19.8	20.2	19.2	19.7	19.6	20.1	20.6	20.6
	8H	19.2	19.6	19.6	20.1	20.5	19.5	19.9	19.9	20.4	20.8	20.8
	12H	19.5	19.9	20.0	20.3	20.8	19.7	20.1	20.2	20.6	21.1	21.1
	4H	18.1	18.7	18.5	19.1	19.5	18.5	19.0	18.9	19.5	19.9	19.9
	6H	18.9	19.4	19.4	19.8	20.3	19.2	19.7	19.7	20.1	20.6	20.6
12H	8H	19.3	19.7	19.8	20.1	20.6	19.6	20.0	20.1	20.4	20.9	20.9
Variace polohy pozorovatele pro vzdálenosti svítidel S												
S = 1.0H		+0.4 / -0.4					+0.4 / -0.5					
S = 1.5H		+0.8 / -0.9					+0.7 / -1.0					
S = 2.0H		+1.5 / -1.6					+1.5 / -1.3					
Standardní tabulka		BK04					BK04					
Korekturní sčítanec		1.3					1.6					
Korigované oslňovací indexy, vztaženy na 7011lm Celkový světelný tok												

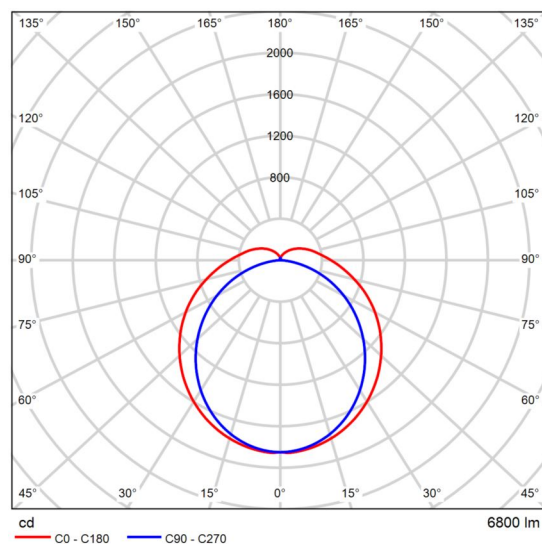
UGR diagram (SHR: 0.25)

## Datový list výrobku

Regiolux - pirola evo-PGE/1500 LED 9300-5600 840 ETM (61W)



C. výrobku	50215014100-61W
P	44.0 W
Φ <sub>žárovka</sub>	–
Φ <sub>světídl</sub>	6800 lm
η	–
Světelný výtěžek	154.5 lm/W
CCT	4000 K
CRI	80



Polární LDC

Vyhodnocení oslnění dle UGR												
p Strop		70	70	50	50	30	70	70	50	50	30	30
p Stěny		50	30	50	30	30	50	30	50	30	30	30
p Podlaha		20	20	20	20	20	20	20	20	20	20	20
Velikost místnosti X Y		Směr pohledu napříč k ose lampy					Podélný směr pohledu k ose lampy					
2H	2H	20.8	22.1	21.3	22.6	23.0	20.3	21.6	20.8	22.0	22.5	
	3H	22.7	23.9	23.2	24.4	24.9	21.7	22.9	22.2	23.3	23.9	
	4H	23.7	24.7	24.2	25.2	25.8	22.2	23.3	22.7	23.8	24.4	
	6H	24.5	25.6	25.1	26.1	26.6	22.6	23.6	23.1	24.1	24.7	
	8H	24.9	25.9	25.5	26.4	27.0	22.6	23.6	23.2	24.1	24.7	
	12H	25.3	26.3	25.9	26.8	27.4	22.7	23.6	23.2	24.1	24.7	
4H	2H	21.4	22.5	21.9	23.0	23.5	21.0	22.1	21.5	22.6	23.1	
	3H	23.5	24.5	24.1	25.0	25.6	22.6	23.6	23.2	24.1	24.7	
	4H	24.6	25.5	25.2	26.0	26.6	23.3	24.1	23.9	24.7	25.3	
	6H	25.7	26.4	26.3	27.0	27.7	23.7	24.5	24.3	25.1	25.7	
	8H	26.2	26.9	26.8	27.5	28.2	23.9	24.6	24.5	25.2	25.8	
	12H	26.7	27.3	27.3	27.9	28.6	23.9	24.6	24.5	25.2	25.9	
8H	4H	24.9	25.6	25.5	26.2	26.9	23.7	24.4	24.4	25.0	25.7	
	6H	26.2	26.8	26.8	27.4	28.1	24.4	25.0	25.1	25.6	26.3	
	8H	26.8	27.4	27.5	28.0	28.7	24.7	25.2	25.3	25.8	26.6	
	12H	27.5	28.0	28.2	28.6	29.4	24.8	25.3	25.5	25.9	26.7	
	4H	24.9	25.6	25.5	26.2	26.9	23.8	24.5	24.4	25.1	25.8	
	6H	26.2	26.8	26.9	27.4	28.1	24.6	25.1	25.3	25.8	26.5	
12H	8H	27.0	27.4	27.7	28.1	28.8	24.9	25.4	25.6	26.0	26.8	
Variace polohy pozorovatele pro vzdálenosti svítidel S												
S = 1.0H		+0.1 / -0.1					+0.1 / -0.1					
S = 1.5H		+0.2 / -0.2					+0.2 / -0.3					
S = 2.0H		+0.3 / -0.5					+0.4 / -0.6					
Standardní tabulka		BK09					BK06					
Korekturní sčítanec		11.0					7.9					
Korigované oslňovací indexy, vztaženy na 6800lm Celkový světelný tok												

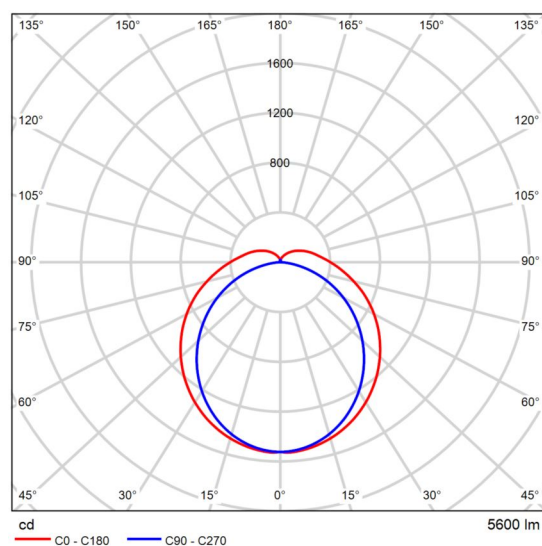
UGR diagram (SHR: 0.25)

## Datový list výrobku

Regiolux - pirola evo-PGE/1500 LED 9300-5600 840 ETM (61W)



C. výrobku	50215014100-61W
P	35.0 W
Φ <sub>žárovka</sub>	–
Φ <sub>svítidlo</sub>	5600 lm
η	–
Světelný výtěžek	160.0 lm/W
CCT	4000 K
CRI	80



Polární LDC

Vyhodnocení oslnění dle UGR												
p Strop		70	70	50	50	30	70	70	50	50	30	
p Stěny		50	30	50	30	30	50	30	50	30	30	
p Podlaha		20	20	20	20	20	20	20	20	20	20	
Velikost místnosti X Y		Směr pohledu napříč k ose lampy					Podélný směr pohledu k ose lampy					
2H	2H	20.2	21.4	20.6	21.9	22.4	19.6	20.9	20.1	21.3	21.8	
	3H	22.1	23.2	22.6	23.7	24.2	21.0	22.2	21.5	22.7	23.2	
	4H	23.0	24.1	23.5	24.6	25.1	21.6	22.6	22.1	23.1	23.7	
	6H	23.9	24.9	24.4	25.4	26.0	21.9	22.9	22.4	23.4	24.0	
	8H	24.3	25.3	24.8	25.8	26.4	22.0	23.0	22.5	23.5	24.1	
	12H	24.7	25.6	25.2	26.1	26.7	22.0	22.9	22.5	23.5	24.1	
4H	2H	20.7	21.8	21.3	22.3	22.9	20.3	21.4	20.8	21.9	22.5	
	3H	22.9	23.8	23.4	24.3	24.9	21.9	22.9	22.5	23.4	24.0	
	4H	23.9	24.8	24.5	25.3	26.0	22.6	23.5	23.2	24.0	24.6	
	6H	25.0	25.8	25.6	26.3	27.0	23.1	23.8	23.7	24.4	25.1	
	8H	25.5	26.2	26.1	26.8	27.5	23.2	23.9	23.8	24.5	25.2	
	12H	26.0	26.7	26.6	27.3	28.0	23.3	23.9	23.9	24.5	25.2	
8H	4H	24.2	24.9	24.8	25.5	26.2	23.1	23.8	23.7	24.4	25.0	
	6H	25.5	26.1	26.1	26.7	27.4	23.7	24.3	24.4	25.0	25.7	
	8H	26.2	26.7	26.8	27.3	28.1	24.0	24.5	24.6	25.1	25.9	
	12H	26.8	27.3	27.5	28.0	28.7	24.1	24.6	24.8	25.2	26.0	
	4H	24.2	24.9	24.9	25.5	26.2	23.2	23.8	23.8	24.4	25.1	
	6H	25.6	26.1	26.2	26.7	27.5	23.9	24.5	24.6	25.1	25.8	
12H	8H	26.3	26.8	27.0	27.4	28.2	24.3	24.7	24.9	25.4	26.1	
Variace polohy pozorovatele pro vzdálenosti svítidel S												
S = 1.0H		+0.1 / -0.1					+0.1 / -0.1					
S = 1.5H		+0.2 / -0.2					+0.2 / -0.3					
S = 2.0H		+0.3 / -0.5					+0.4 / -0.6					
Standardní tabulka		BK09					BK06					
Korekturní sčítanec		10.3					7.2					
Korigované oslňovací indexy, vztaženy na 5600lm Celkový světelný tok												

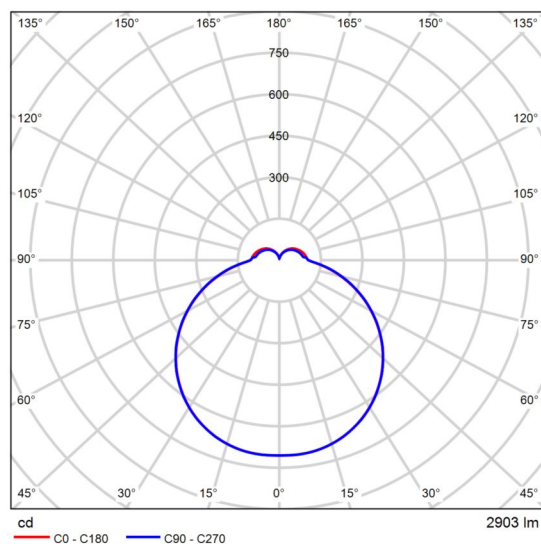
UGR diagram (SHR: 0.25)

## Datový list výrobku

Regiolux - turas-TUARO/380 LED 2900 840 ET WS



C. výrobku	21906014180
P	22.5 W
Φ <sub>žárovka</sub>	–
Φ <sub>světídl</sub>	2903 lm
η	–
Světelný výtěžek	129.0 lm/W
CCT	4000 K
CRI	80



Polární LDC

Vyhodnocení oslnění dle UGR												
p Strop		70	70	50	50	30	70	70	50	50	30	
p Stěny		50	30	50	30	30	50	30	50	30	30	
p Podlaha		20	20	20	20	20	20	20	20	20	20	
Velikost místnosti X Y		Směr pohledu napříč k ose lampy					Podélný směr pohledu k ose lampy					
2H	2H	17.9	19.2	18.4	19.7	20.2	18.0	19.2	18.5	19.7	20.2	
	3H	19.8	21.0	20.4	21.5	22.0	19.9	21.0	20.4	21.5	22.1	
	4H	20.7	21.8	21.3	22.3	22.9	20.8	21.8	21.3	22.4	23.0	
	6H	21.5	22.5	22.1	23.1	23.7	21.6	22.6	22.2	23.1	23.8	
	8H	21.9	22.9	22.5	23.4	24.1	22.0	22.9	22.5	23.5	24.1	
	12H	22.3	23.2	22.8	23.8	24.4	22.3	23.3	22.9	23.8	24.5	
4H	2H	18.7	19.7	19.2	20.3	20.9	18.7	19.7	19.2	20.3	20.9	
	3H	20.8	21.7	21.3	22.2	22.9	20.8	21.7	21.4	22.3	22.9	
	4H	21.8	22.6	22.4	23.2	23.9	21.8	22.7	22.4	23.3	23.9	
	6H	22.8	23.5	23.4	24.1	24.8	22.8	23.6	23.5	24.2	24.9	
	8H	23.2	23.9	23.9	24.5	25.3	23.3	24.0	23.9	24.6	25.3	
	12H	23.7	24.3	24.3	24.9	25.7	23.7	24.4	24.4	25.0	25.8	
8H	4H	22.2	22.9	22.8	23.5	24.2	22.2	22.9	22.9	23.5	24.3	
	6H	23.4	24.0	24.1	24.6	25.4	23.4	24.0	24.1	24.7	25.4	
	8H	24.0	24.5	24.7	25.2	26.0	24.1	24.6	24.7	25.2	26.0	
	12H	24.6	25.0	25.3	25.7	26.5	24.7	25.1	25.4	25.8	26.6	
12H	4H	22.3	22.9	22.9	23.5	24.3	22.3	22.9	22.9	23.6	24.3	
	6H	23.5	24.0	24.2	24.7	25.5	23.6	24.1	24.3	24.8	25.5	
	8H	24.2	24.6	24.9	25.3	26.1	24.3	24.7	25.0	25.4	26.2	
Variace polohy pozorovatele pro vzdálenosti svítidel S												
S = 1.0H		+0.1 / -0.1					+0.1 / -0.1					
S = 1.5H		+0.2 / -0.2					+0.2 / -0.2					
S = 2.0H		+0.3 / -0.5					+0.3 / -0.5					
Standardní tabulka		BK08					BK08					
Korekturní sčítanec		7.7					7.8					
Korigované oslňovací indexy, vztaženy na 2903lm Celkový světelný tok												

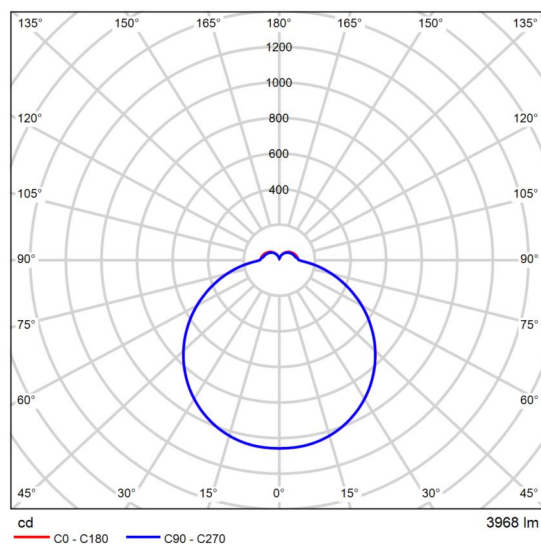
UGR diagram (SHR: 0.25)

## Datový list výrobku

Regiolux - turas-TUARO/500 LED 4000 830 ET B3 WS



C. výrobku	21905324180
P	33.5 W
P <sub>Nouzové osvětlení</sub>	1.8 W
Φ <sub>Žárovka</sub>	–
Φ <sub>Svitidlo</sub>	3968 lm
Φ <sub>Nouzové osvětlení</sub>	215 lm
η	–
Světelný výtěžek	118.4 lm/W
CCT	3000 K
CRI	80
ELF	5 %



Polární LDC

Vyhodnocení oslnění dle UGR												
p Strop		70	70	50	50	30	70	70	50	50	30	30
p Stěny		50	30	50	30	30	50	30	50	30	30	30
p Podlaha		20	20	20	20	20	20	20	20	20	20	20
Velikost místnosti X Y		Směr pohledu napříč k ose lampy					Podélný směr pohledu k ose lampy					
2H	2H	17.5	18.8	18.0	19.2	19.7	17.5	18.8	17.9	19.2	19.7	
	3H	19.3	20.5	19.8	20.9	21.4	19.3	20.4	19.8	20.9	21.4	
	4H	20.1	21.2	20.7	21.7	22.2	20.1	21.2	20.6	21.7	22.2	
	6H	20.9	21.9	21.4	22.4	23.0	20.9	21.9	21.4	22.4	23.0	
	8H	21.2	22.2	21.8	22.7	23.3	21.2	22.2	21.7	22.7	23.3	
	12H	21.5	22.5	22.1	23.0	23.6	21.5	22.4	22.0	22.9	23.5	
4H	2H	18.2	19.3	18.7	19.8	20.3	18.2	19.3	18.7	19.8	20.3	
	3H	20.2	21.1	20.8	21.7	22.3	20.2	21.1	20.7	21.7	22.3	
	4H	21.2	22.0	21.8	22.6	23.2	21.2	22.0	21.7	22.6	23.2	
	6H	22.1	22.8	22.7	23.4	24.1	22.1	22.8	22.7	23.4	24.0	
	8H	22.5	23.2	23.1	23.8	24.5	22.5	23.2	23.1	23.8	24.4	
	12H	22.9	23.5	23.5	24.1	24.8	22.8	23.5	23.5	24.1	24.8	
8H	4H	21.6	22.3	22.2	22.9	23.5	21.6	22.2	22.2	22.8	23.5	
	6H	22.7	23.3	23.3	23.9	24.6	22.7	23.2	23.3	23.9	24.6	
	8H	23.2	23.7	23.9	24.4	25.1	23.2	23.7	23.8	24.3	25.1	
	12H	23.7	24.2	24.4	24.8	25.6	23.7	24.1	24.4	24.8	25.5	
	4H	21.6	22.3	22.2	22.9	23.5	21.6	22.2	22.2	22.8	23.5	
	6H	22.8	23.3	23.5	24.0	24.7	22.8	23.3	23.4	23.9	24.6	
12H	8H	23.4	23.9	24.1	24.5	25.3	23.4	23.8	24.0	24.5	25.2	
	12H	23.4	23.9	24.1	24.5	25.3	23.4	23.8	24.0	24.5	25.2	
Variace polohy pozorovatele pro vzdálenosti svítidel S												
S = 1.0H		+0.1 / -0.1					+0.1 / -0.1					
S = 1.5H		+0.2 / -0.3					+0.2 / -0.3					
S = 2.0H		+0.3 / -0.5					+0.3 / -0.5					
Standardní tabulka		BK08					BK08					
Korekturní sčítanec		7.0					6.9					
Korigované oslňovací indexy, vztaženy na 3968lm Celkový světelný tok												

UGR diagram (SHR: 0.25)

## Datový list výrobku

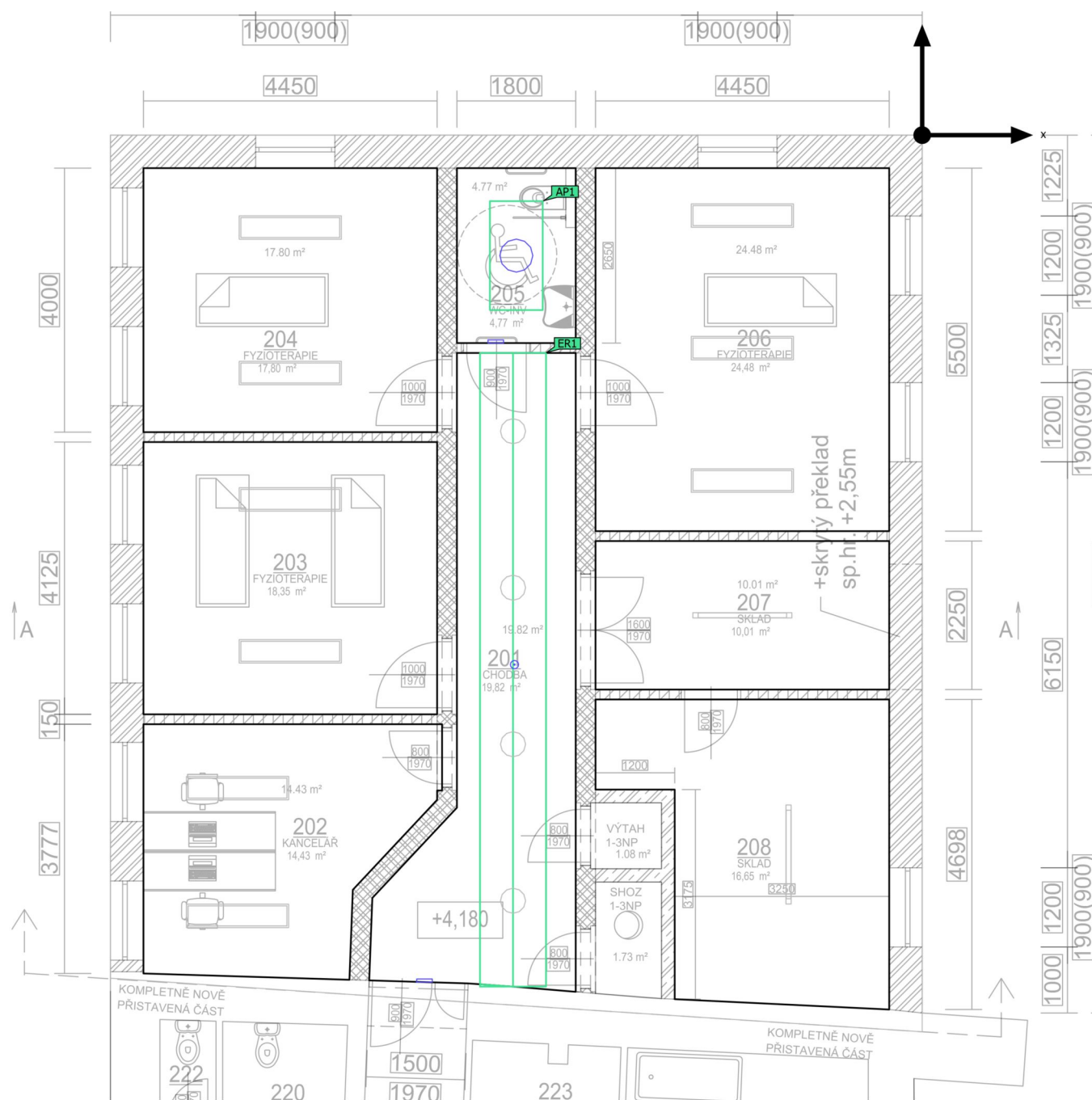
Regiolux - turas-TUARO/500 LED 4000 830 ET B3 WS

$\gamma$	C0°	C90°	C0°- C360°
0°-180°	1057.71	1057.71	1057.71
60°-90°	547.98	546.63	547.98

Tabulka hodnocení oslnění [cd]



## Výpočtové objekty



Budova 1 · Poschodí 1 (Rozvržení nouzového osvětlení)

## Výpočtové objekty

Oblasti s protipanickým osvětlením

Vlastnosti	$E_{min}$ (Pož.)	$E_{max}$	$U_d$ (Pož.)	Index
Protipaniková plocha (205 WC Invalida) Svislá intenzita osvětlení (adaptivní) Výška: 0.000 m	4.36 lx ( $\geq 0.50$ lx) ✓	5.17 lx	0.84 ( $\geq 0.025$ ) ✓	AP1

## Únikové cesty

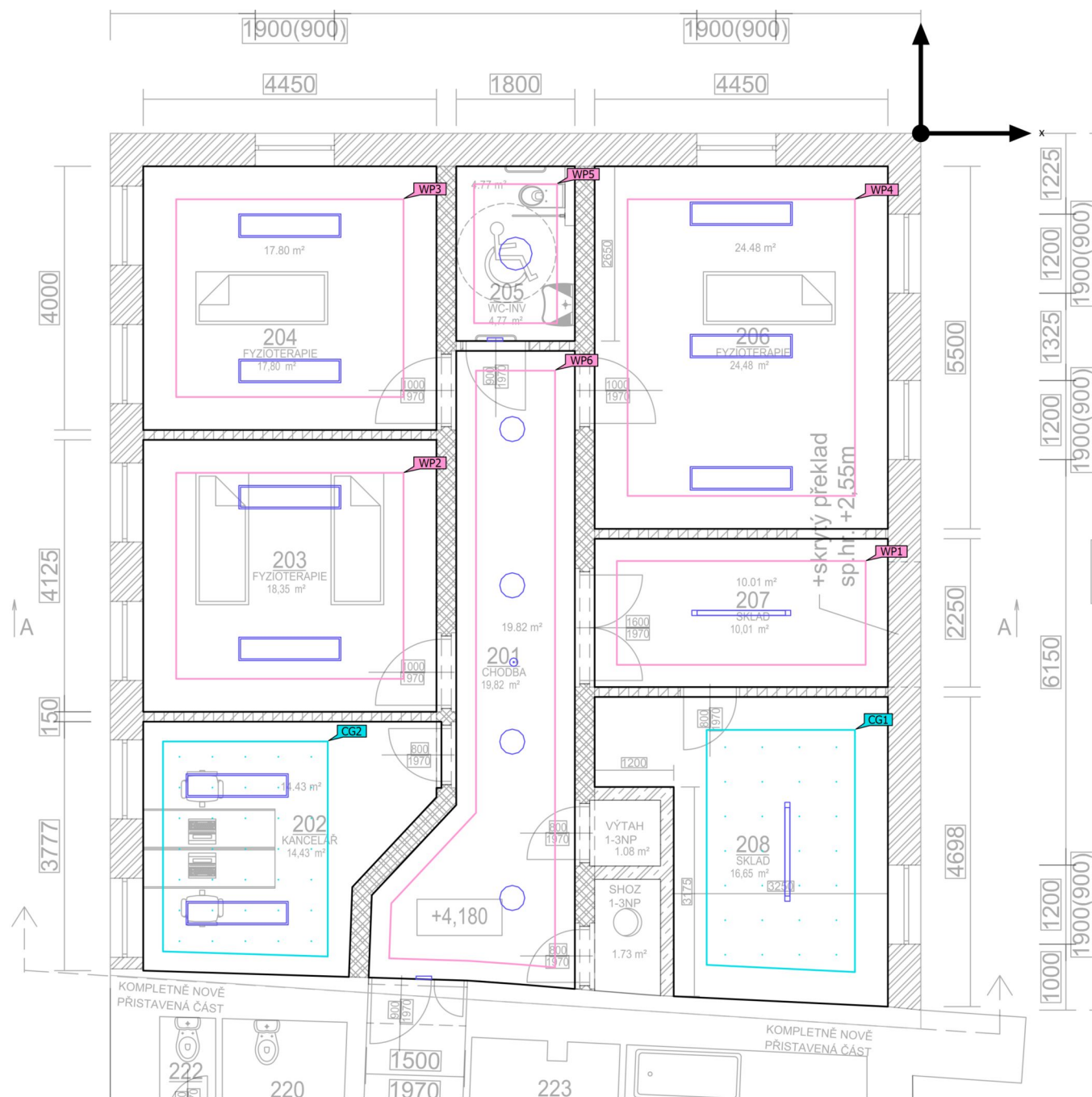
Vlastnosti	$E_{min}$ Středová oblast (Pož.)	$E_{max}$ Středová oblast	$E_{min}$ Osa (Pož.)	$E_{max}$ Osa	$U_d$ (Pož.)	Index
Úniková cesta 1 Svislá intenzita osvětlení (adaptivní) Výška: 0.000 m	1.01 lx ( $\geq 0.50$ lx) ✓	2.84 lx	1.21 lx ( $\geq 1.00$ lx) ✓	2.83 lx	0.43 ( $\geq 0.025$ ) ✓	ER1

Pokyny k plánování:

Rozvržení nouzového osvětlení bylo vypočítáno bez odrazu a bez zohlednění umístěného nábytku.

Budova 1 · Poschodí 1 (Světelná scéna 1)

## Výpočtové objekty



Budova 1 · Poschodí 1 (Světelná scéna 1)

## Výpočtové objekty

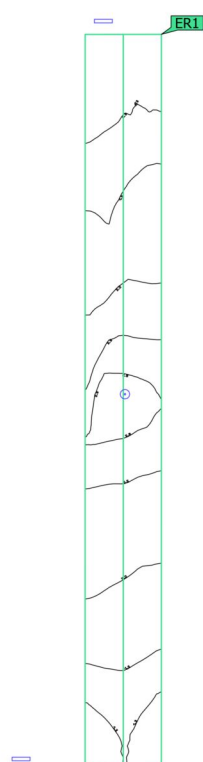
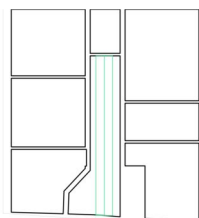
Použité roviny

Vlastnosti	$\bar{E}$ (Pož.)	$E_{min}$	$E_{max}$	$U_o (g_1)$ (Pož.)	$g_2$	Index
Uživatelská úroveň (207 Sklad) Svislá intenzita osvětlení (adaptivní) Výška: 0.000 m, Okrajová zóna: 0.337 m	164 lx ( $\geq 100$ lx) ✓	119 lx	200 lx	0.73 ( $\geq 0.40$ ) ✓	0.60	WP1
Uživatelská úroveň (203 Fyzioterapie) Svislá intenzita osvětlení (adaptivní) Výška: 0.800 m, Okrajová zóna: 0.500 m	527 lx ( $\geq 300$ lx) ✓	323 lx	680 lx	0.61 ( $\geq 0.60$ ) ✓	0.48	WP2
Uživatelská úroveň (204 Fyzioterapie) Svislá intenzita osvětlení (adaptivní) Výška: 0.800 m, Okrajová zóna: 0.500 m	542 lx ( $\geq 300$ lx) ✓	330 lx	697 lx	0.61 ( $\geq 0.60$ ) ✓	0.47	WP3
Uživatelská úroveň (206 Fyzioterapie) Svislá intenzita osvětlení (adaptivní) Výška: 0.800 m, Okrajová zóna: 0.500 m	619 lx ( $\geq 300$ lx) ✓	370 lx	808 lx	0.60 ( $\geq 0.60$ ) ✓	0.46	WP4
Uživatelská úroveň (205 WC Invalida) Svislá intenzita osvětlení (adaptivní) Výška: 0.800 m, Okrajová zóna: 0.270 m	228 lx ( $\geq 200$ lx) ✓	182 lx	260 lx	0.80 ( $\geq 0.40$ ) ✓	0.70	WP5
Uživatelská úroveň (201 Chodba) Svislá intenzita osvětlení (adaptivní) Výška: 0.000 m, Okrajová zóna: 0.300 m	162 lx ( $\geq 100$ lx) ✓	88.0 lx	193 lx	0.54 ( $\geq 0.40$ ) ✓	0.46	WP6

Výpočtové plochy

Vlastnosti	$\bar{E}$	$E_{min}$	$E_{max}$	$U_o (g_1)$	$g_2$	Index
Výpočtová plocha 1 Svislá intenzita osvětlení Výška: 0.000 m	176 lx	130 lx	217 lx	0.74	0.60	CG1
Výpočtová plocha 2 Svislá intenzita osvětlení Výška: 0.800 m	641 lx	450 lx	775 lx	0.70	0.58	CG2

Budova 1 · Poschodí 1 (Rozvržení nouzového osvětlení)

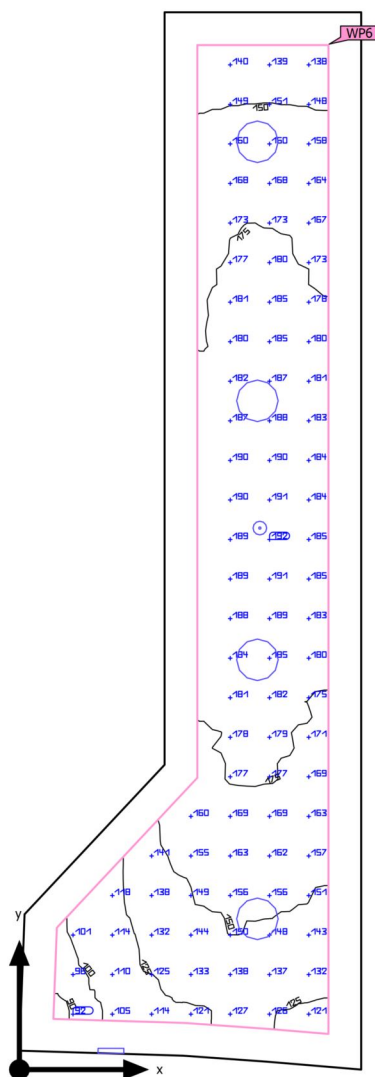
**Úniková cesta 1**

Vlastnosti	$E_{min}$ Středová oblast (Pož.)	$E_{max}$ Středová oblast	$E_{min}$ Osa (Pož.)	$E_{max}$ Osa	$U_d$ (Pož.)	Index
Úniková cesta 1 Svislá intenzita osvětlení (adaptivní) Výška: 0.000 m	1.01 lx ( $\geq 0.50$ lx) ✓	2.84 lx	1.21 lx ( $\geq 1.00$ lx) ✓	2.83 lx	0.43 ( $\geq 0.025$ ) ✓	ER1

Pokyny k plánování:  
Rozvržení nouzového osvětlení bylo vypočítáno bez odrazu a bez zohlednění umístěného nábytku.

Budova 1 · Poschodí 1 · 201 Chodba (Světelná scéna 1)

## Shrnutí



Základní plocha	19.83 m <sup>2</sup>	Světla výška prostoru	3.130 m
Stupně odrazu	Strop: 70.0 %, Stěny: 50.0 %, Podlaha: 20.0 %	Montážní výška	3.000 m – 3.130 m
Činitel údržby	0.80 (Úhrnně)	Výška Uživatelská úroveň	0.000 m
		Okrajová zóna Uživatelská úroveň	0.300 m

Budova 1 · Poschodí 1 · 201 Chodba (Světelná scéna 1)

## Shrnutí



### Výsledky

	Velikost	Vypočítáno	Pož.	Kontrola	Index
Uživatelská úroveň	$\bar{E}_{\text{svisle}}$	162 lx	$\geq 100$ lx	✓	WP6
	$U_o (g_1)$	0.54	$\geq 0.40$	✓	WP6
	Specifický příkon	7.26 W/m <sup>2</sup>	–		
		4.47 W/m <sup>2</sup> /100 lx	–		
Velikosti spotřeby <sup>(2)</sup>	Spotřeba	102 kWh/a	max. 700 kWh/a	✓	
Místnost	Specifický příkon	4.69 W/m <sup>2</sup>	–		
		2.89 W/m <sup>2</sup> /100 lx	–		

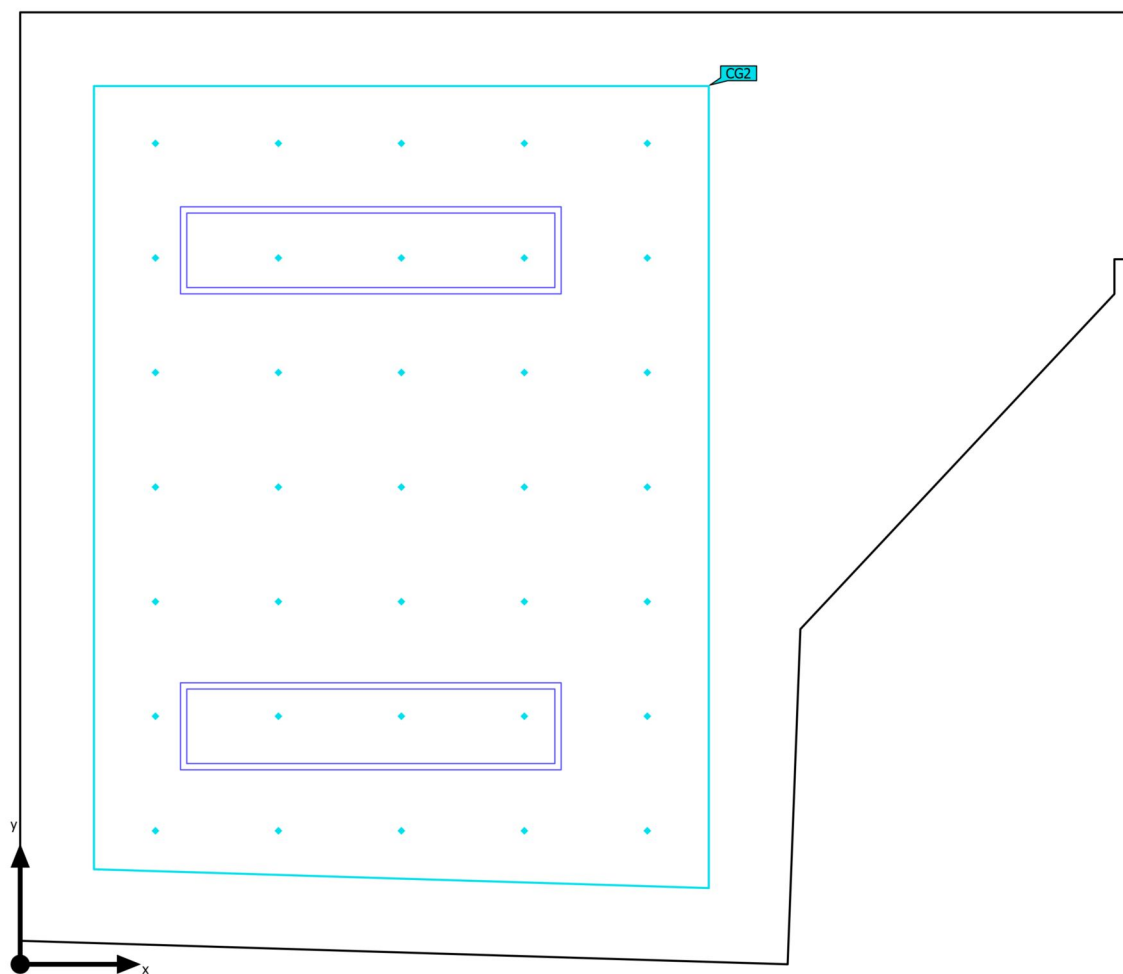
(2) Vypočteno pomocí DIN:18599-4.

Užitný profil: Dopravní zóny uvnitř budov (9.1 Dopravní plochy a chodby)

### Seznam svítidel

ks	Výrobce	C. výrobku	Název výrobku	P	Φ	Světelný výtěžek
1	OLYMPIA ELECTRONIC S	GR-292	GR-292 Asymmetric len	2.8 W	123 lm	44.1 lm/W
				 2.8 W	123 lm (100 %)	–
1	Olympia		GR-9_leds	0.1 W	103 lm	1025.5 lm/W
				 0.1 W	103 lm (100 %)	–
4	Regiolux	219060141 80	turas-TUARO/380 LED 2900 840 ET WS	22.5 W	2903 lm	129.0 lm/W

Budova 1 · Poschodí 1 · 202 Kancelář (Světelná scéna 1)

**Shrnutí**

Základní plocha	14.51 m <sup>2</sup>		
Stupně odrazu	Strop: 70.0 %, Stěny: 50.0 %, Podlaha: 20.0 %	Světla výška prostoru	3.130 m
Činitel údržby	0.80 (Úhrnně)	Montážní výška	3.130 m



Budova 1 · Poschodí 1 · 202 Kancelář (Světelná scéna 1)

## Shrnutí

### Výsledky

	Velikost	Vypočítáno	Pož.	Kontrola	Index
Vyhodnocení oslnění <sup>(1)</sup>	$R_{UG, max}$	17	$\leq 19$	✓	
Velikosti spotřeby <sup>(2)</sup>	Spotřeba	251 kWh/a	max. 550 kWh/a	✓	
Místnost	Specifický příkon	6.99 W/m <sup>2</sup>	–		

(1) Na základě obdélníkového prostoru 4.525 m × 3.872 m a SHR 0.25.

(2) Vypočteno pomocí DIN:18599-4.

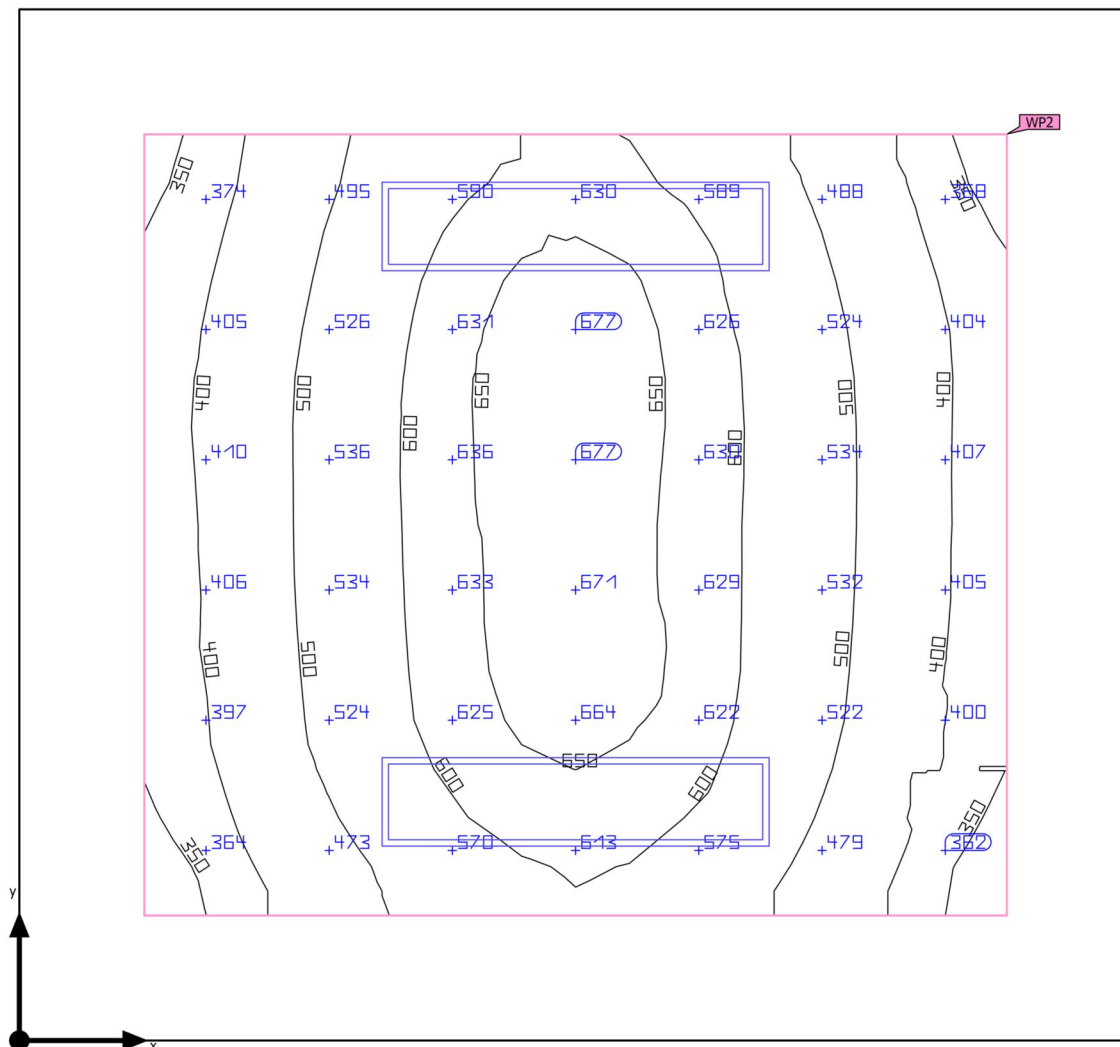
Užitný profil: Kanceláře (34.2 Psaní, psací stroje, čtení, zpracování dat)

### Seznam svítidel

ks	Výrobce	C. výrobku	Název výrobku	$R_{UG}$	P	$\Phi$	Světelný výtěžek
2	Regiolux	657120241 70	alevo-AVAMP/1500X355 LED 7000-4200 840 ETM (51W) vw	17	50.7 W	7011 lm	138.3 lm/W

Budova 1 · Poschodí 1 · 203 Fyzioterapie (Světelná scéna 1)

## Shrnutí



Základní plocha	18.36 m <sup>2</sup>
-----------------	----------------------

Stupně odrazu	Strop: 70.0 %, Stěny: 50.0 %, Podlaha: 20.0 %
---------------	---

Činitel údržby	0.80 (Úhrnně)
----------------	---------------

Světla výška prostoru	3.130 m
-----------------------	---------

Montážní výška	3.130 m
----------------	---------

Výška Uživatelská úroveň	0.800 m
--------------------------	---------

Okrajová zóna Uživatelská úroveň	0.500 m
----------------------------------	---------

Budova 1 · Poschodí 1 · 203 Fyzioterapie (Světelná scéna 1)

## Shrnutí

### Výsledky

	Velikost	Vypočítáno	Pož.	Kontrola	Index
Uživatelská úroveň	$\bar{E}_{\text{svisle}}$	527 lx	$\geq 300 \text{ lx}$	✓	WP2
	$U_o (g_1)$	0.61	$\geq 0.60$	✓	WP2
	Specifický příkon	9.41 W/m <sup>2</sup>	–		
		1.78 W/m <sup>2</sup> /100 lx	–		
Vyhodnocení oslnění <sup>(1)</sup>	$R_{UG, \text{max}}$	17	$\leq 19$	✓	
Velikosti spotřeby <sup>(2)</sup>	Spotřeba	365 kWh/a	max. 650 kWh/a	✓	
Místnost	Specifický příkon	5.52 W/m <sup>2</sup>	–		
		1.05 W/m <sup>2</sup> /100 lx	–		

(1) Na základě obdélníkového prostoru 4.450 m × 4.125 m a SHR 0.25.

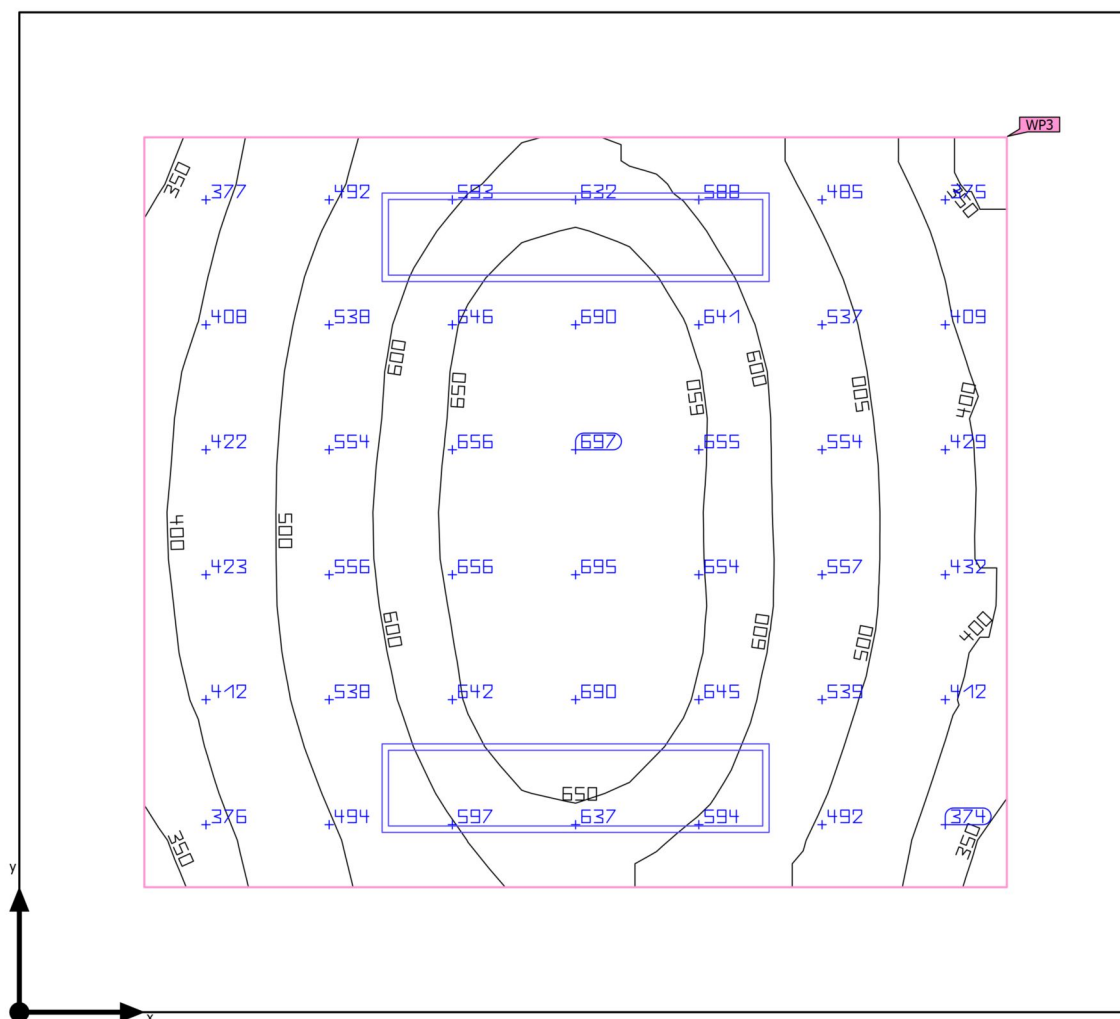
(2) Vypočteno pomocí DIN:18599-4.

Užitný profil: Zdravotnická zařízení – lůžkové pokoje, pokoje pro rodičky (47.3 Jednoduchá vyšetření)

### Seznam svítidel

ks	Výrobce	C. výrobku	Název výrobku	$R_{UG}$	P	$\Phi$	Světelný výtěžek
2	Regiolux	657120241 70	alevo-AVAMP/1500X355 LED 7000-4200 840 ETM (51W) ww	17	50.7 W	7011 lm	138.3 lm/W

Budova 1 · Poschodí 1 · 204 Fyzioterapie (Světelná scéna 1)

**Shrnutí**

Základní plocha	17.80 m <sup>2</sup>
-----------------	----------------------

Stupně odrazu	Strop: 70.0 %, Stěny: 50.0 %, Podlaha: 20.0 %
---------------	---

Činitel údržby	0.80 (Úhrnně)
----------------	---------------

Světla výška prostoru	3.130 m
-----------------------	---------

Montážní výška	3.130 m
----------------	---------

Výška Uživatelská úroveň	0.800 m
--------------------------	---------

Okrajová zóna Uživatelská úroveň	0.500 m
----------------------------------	---------

Budova 1 · Poschodí 1 · 204 Fyzioterapie (Světelná scéna 1)

## Shrnutí

### Výsledky

	Velikost	Vypočítáno	Pož.	Kontrola	Index
Uživatelská úroveň	$\bar{E}_{\text{svisle}}$	542 lx	$\geq 300 \text{ lx}$	✓	WP3
	$U_o (g_1)$	0.61	$\geq 0.60$	✓	WP3
	Specifický příkon	9.80 W/m <sup>2</sup>	–		
		1.81 W/m <sup>2</sup> /100 lx	–		
Vyhodnocení oslnění <sup>(1)</sup>	$R_{UG, \text{max}}$	17	$\leq 19$	✓	
Velikosti spotřeby <sup>(2)</sup>	Spotřeba	365 kWh/a	max. 650 kWh/a	✓	
Místnost	Specifický příkon	5.70 W/m <sup>2</sup>	–		
		1.05 W/m <sup>2</sup> /100 lx	–		

(1) Na základě obdélníkového prostoru 4.450 m × 4.000 m a SHR 0.25.

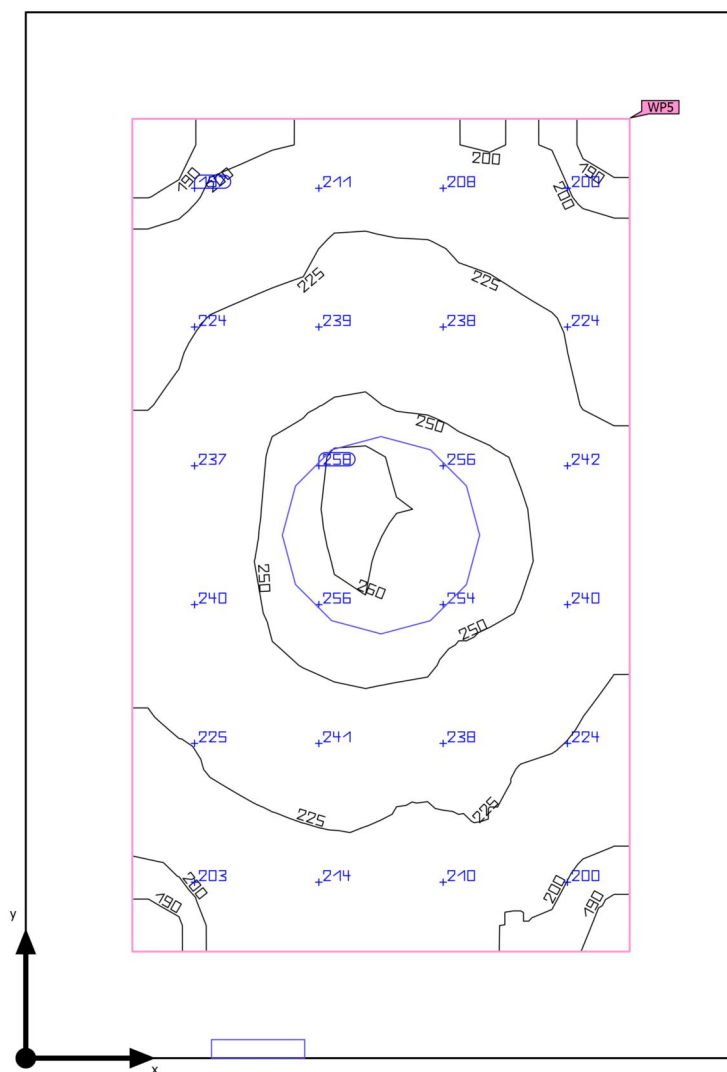
(2) Vypočteno pomocí DIN:18599-4.

Užitný profil: Zdravotnická zařízení – lůžkové pokoje, pokoje pro rodičky (47.3 Jednoduchá vyšetření)

### Seznam svítidel

ks	Výrobce	C. výrobku	Název výrobku	$R_{UG}$	P	$\Phi$	Světelný výtěžek
2	Regiolux	657120241 70	alevo-AVAMP/1500X355 LED 7000-4200 840 ETM (51W) vv	17	50.7 W	7011 lm	138.3 lm/W

Budova 1 · Poschodí 1 · 205 WC Invalida (Světelná scéna 1)

**Shrnutí**

Základní plocha	4.77 m <sup>2</sup>	Světla výška prostoru	3.130 m
Stupně odrazu	Strop: 70.0 %, Stěny: 50.0 %, Podlaha: 20.0 %	Montážní výška	3.000 m – 3.130 m
Činitel údržby	0.80 (Úhrnně)	Výška Uživatelská úroveň	0.800 m
		Okrajová zóna Uživatelská úroveň	0.270 m

Budova 1 · Poschodí 1 · 205 WC Invalida (Světelná scéna 1)

## Shrnutí

### Výsledky



	Velikost	Vypočítáno	Pož.	Kontrola	Index
Uživatelská úroveň	$\bar{E}_{\text{svisle}}$	228 lx	$\geq 200$ lx	✓	WP5
	$U_o (g_1)$	0.80	$\geq 0.40$	✓	WP5
	Specifický příkon	12.64 W/m <sup>2</sup>	–		
		5.55 W/m <sup>2</sup> /100 lx	–		
Vyhodnocení oslnění <sup>(1)</sup>	$R_{UG, \text{max}}$	18	$\leq 25$	✓	
Velikosti spotřeby <sup>(2)</sup>	Spotřeba	27.7 kWh/a	max. 200 kWh/a	✓	
Místnost	Specifický příkon	7.04 W/m <sup>2</sup>	–		
		3.09 W/m <sup>2</sup> /100 lx	–		

(1) Na základě obdélníkového prostoru 2.650 m × 1.800 m a SHR 0.25.

(2) Vypočteno pomocí DIN:18599-4.

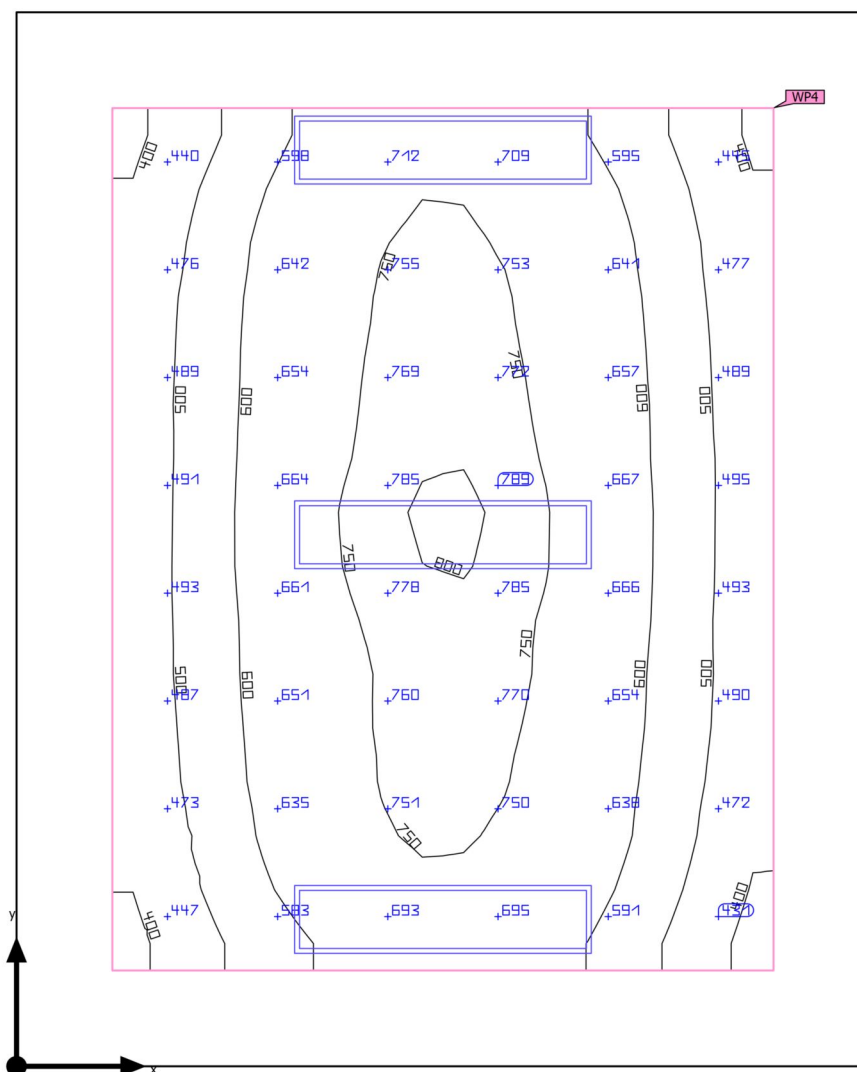
Užitný profil: Všeobecné oblasti uvnitř budov - denní místnosti, zdravotní místnosti a místnosti první pomoci (10.4 Šatny, umývárny, koupelny, toalety)

### Seznam svítidel

ks	Výrobce	C. výrobku	Název výrobku	$R_{UG}$	P	$\Phi$	Světelný výtěžek
1	Olympia		GR-9_leds	15	0.1 W	103 lm	1025.5 lm/W
				 –	0.1 W	103 lm (100 %)	–
1	Regiolux	219053241 80	turas-TUARO/500 LED 4000 830 ET B3 WS	18	33.5 W	3968 lm	118.4 lm/W
				 –	1.8 W	215 lm (5 %)	–

Budova 1 · Poschodí 1 · 206 Fyzioterapie (Světelná scéna 1)

## Shrnutí



Základní plocha	24.47 m <sup>2</sup>	Světla výška prostoru	3.130 m
Stupně odrazu	Strop: 70.0 %, Stěny: 50.0 %, Podlaha: 20.0 %	Montážní výška	3.130 m
Činitel údržby	0.80 (Úhrnně)	Výška Uživatelská úroveň	0.800 m
		Okrajová zóna Uživatelská úroveň	0.500 m



Budova 1 · Poschodí 1 · 206 Fyzioterapie (Světelná scéna 1)

## Shrnutí

### Výsledky

	Velikost	Vypočítáno	Pož.	Kontrola	Index
Uživatelská úroveň	$\bar{E}_{\text{svisle}}$	619 lx	$\geq 300 \text{ lx}$	✓	WP4
	$U_o (g_1)$	0.60	$\geq 0.60$	✓	WP4
	Specifický příkon	9.80 W/m <sup>2</sup>	–		
		1.58 W/m <sup>2</sup> /100 lx	–		
Vyhodnocení oslnění <sup>(1)</sup>	$R_{UG, \text{max}}$	17	$\leq 19$	✓	
Velikosti spotřeby <sup>(2)</sup>	Spotřeba	548 kWh/a	max. 900 kWh/a	✓	
Místnost	Specifický příkon	6.21 W/m <sup>2</sup>	–		
		1.00 W/m <sup>2</sup> /100 lx	–		

(1) Na základě obdélníkového prostoru 4.450 m × 5.500 m a SHR 0.25.

(2) Vypočteno pomocí DIN:18599-4.

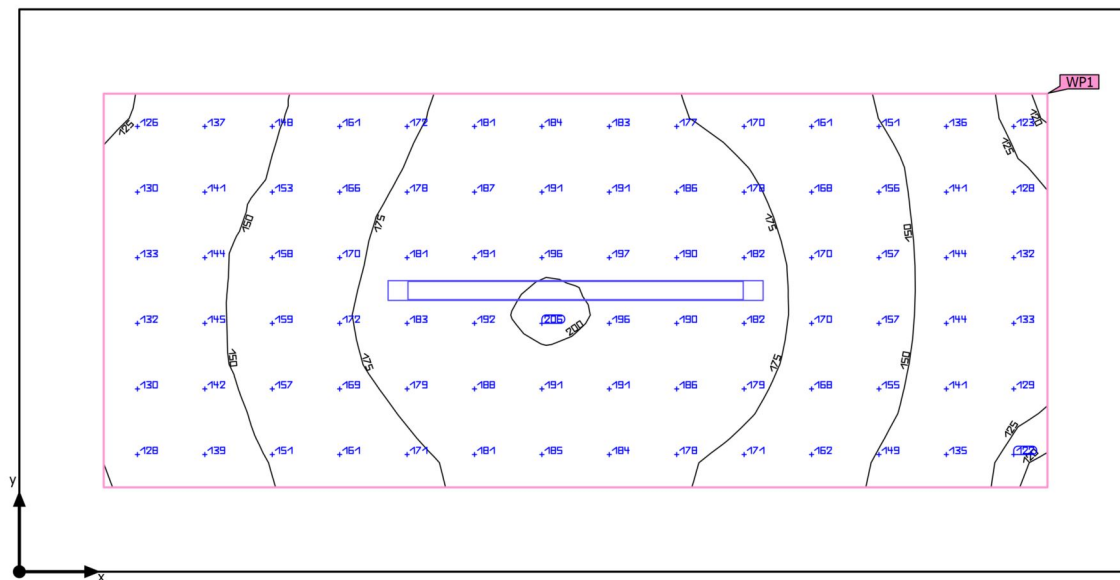
Užitný profil: Zdravotnická zařízení – lůžkové pokoje, pokoje pro rodičky (47.3 Jednoduchá vyšetření)

### Seznam svítidel

ks	Výrobce	C. výrobku	Název výrobku	$R_{UG}$	P	$\Phi$	Světelný výtěžek
3	Regiolux	657120241 70	alevo-AVAMP/1500X355 LED 7000-4200 840 ETM (51W) vv	17	50.7 W	7011 lm	138.3 lm/W

Budova 1 · Poschodí 1 · 207 Sklad (Světelná scéna 1)

## Shrnutí



Základní plocha	10.01 m <sup>2</sup>	Světla výška prostoru	3.130 m
Stupně odrazu	Strop: 70.0 %, Stěny: 50.0 %, Podlaha: 20.0 %	Montážní výška	3.130 m
Činitel údržby	0.80 (Úhrnně)	Výška Uživatelská úroveň	0.000 m
		Okrajová zóna Uživatelská úroveň	0.337 m

Budova 1 · Poschodí 1 · 207 Sklad (Světelná scéna 1)

## Shrnutí

### Výsledky

	Velikost	Vypočítáno	Pož.	Kontrola	Index
Uživatelská úroveň	$\bar{E}_{\text{svisle}}$	164 lx	$\geq 100 \text{ lx}$	✓	WP1
	$U_o (g_1)$	0.73	$\geq 0.40$	✓	WP1
	Specifický příkon	5.89 W/m <sup>2</sup>	–		
		3.60 W/m <sup>2</sup> /100 lx	–		
Vyhodnocení oslnění <sup>(1)</sup>	$R_{UG, \text{max}}$	20	$\leq 25$	✓	
Velikosti spotřeby <sup>(2)</sup>	Spotřeba	86.6 kWh/a	max. 400 kWh/a	✓	
Místnost	Specifický příkon	3.50 W/m <sup>2</sup>	–		
		2.14 W/m <sup>2</sup> /100 lx	–		

(1) Na základě obdélníkového prostoru 4.450 m × 2.250 m a SHR 0.25.

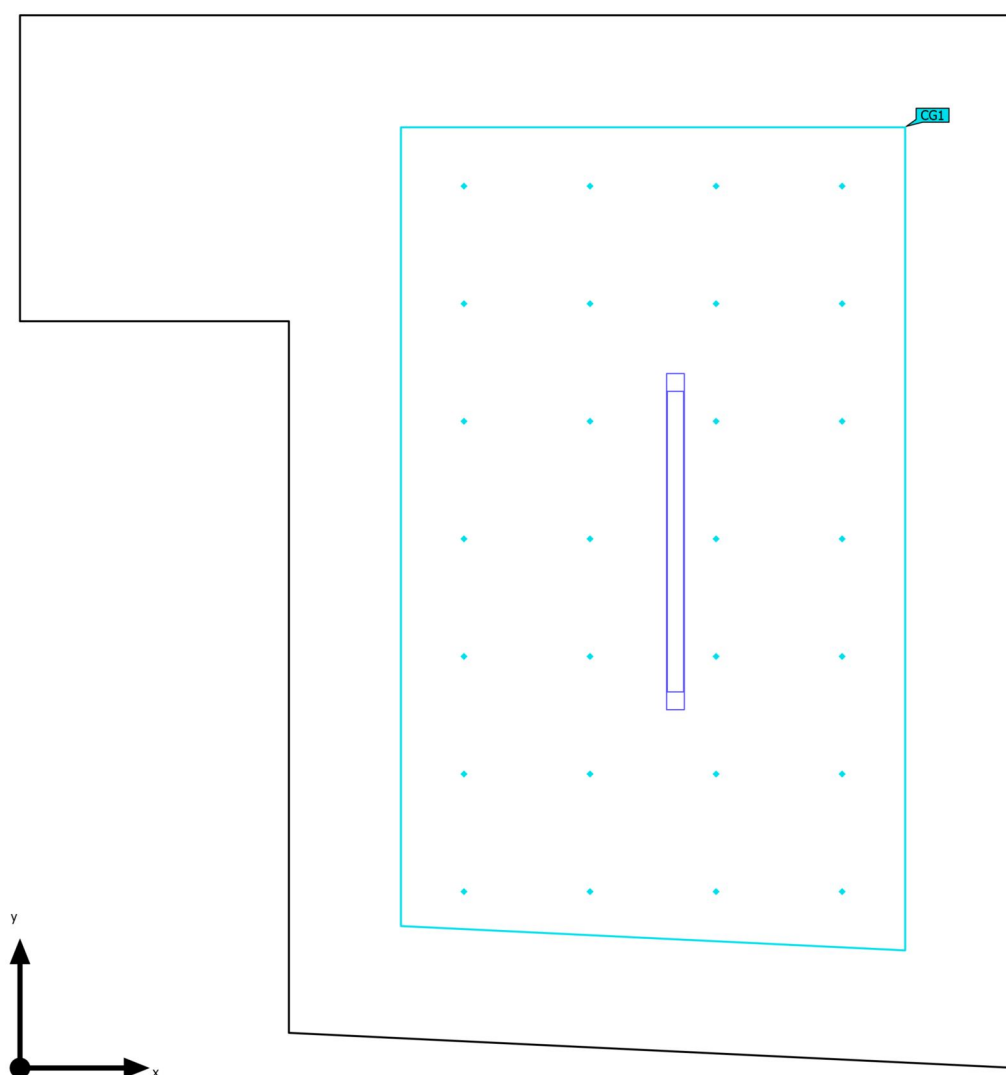
(2) Vypočteno pomocí DIN:18599-4.

Užitný profil: Obecné prostory uvnitř budov – sklady a chladírny (12.1 Skladiště a skladovací prostory)

### Seznam svítidel

ks	Výrobce	C. výrobku	Název výrobku	$R_{UG}$	P	$\Phi$	Světelný výtěžek
1	Regiolux	502150141 00-61W	pirola evo-PGE/1500 LED 9300-5600 840 ETM (61W)	20	35.0 W	5600 lm	160.0 lm/W

Budova 1 · Poschodí 1 · 208 Sklad (Světelná scéna 1)

**Shrnutí**

Základní plocha	16.65 m <sup>2</sup>		
Stupně odrazu	Strop: 70.0 %, Stěny: 50.0 %, Podlaha: 20.0 %	Světlá výška prostoru	3.130 m
Činitel údržby	0.80 (Úhrnně)	Montážní výška	3.130 m

Budova 1 · Poschodí 1 · 208 Sklad (Světelná scéna 1)

## Shrnutí

### Výsledky

	Velikost	Vypočítáno	Pož.	Kontrola	Index
Vyhodnocení oslnění <sup>(1)</sup>	R <sub>UG, max</sub>	21	≤ 25	✓	
Velikosti spotřeby <sup>(2)</sup>	Spotřeba	109 kWh/a	max. 600 kWh/a	✓	
Místnost	Specifický příkon	2.64 W/m <sup>2</sup>	–		

(1) Na základě obdélníkového prostoru 4.450 m × 4.698 m a SHR 0.25.

(2) Vypočteno pomocí DIN:18599-4.

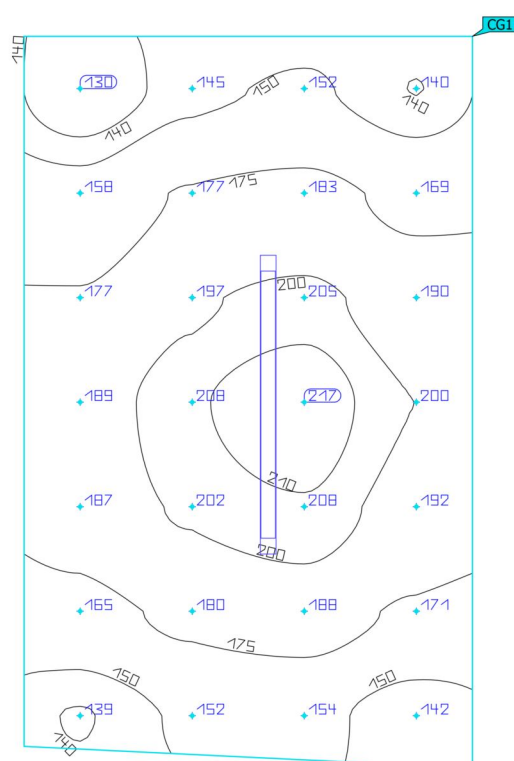
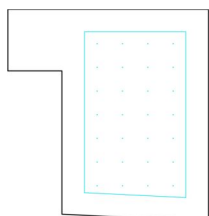
Užitný profil: Obecné prostory uvnitř budov – sklady a chladírny (12.1 Skladiště a skladovací prostory)

### Seznam svítidel

ks	Výrobce	C. výrobku	Název výrobku	R <sub>UG</sub>	P	Φ	Světelný výtěžek
1	Regiolux	502150141 00-61W	pirola evo-PGE/1500 LED 9300-5600 840 ETM (61W)	21	44.0 W	6800 lm	154.5 lm/W

Budova 1 · Poschodí 1 · 208 Sklad (Světelná scéna 1)

## Výpočtová plocha 1



Vlastnosti	$\bar{E}$	$E_{\min}$	$E_{\max}$	$U_o (g_1)$	$g_2$	Index
Výpočtová plocha 1 Svislá intenzita osvětlení Výška: 0.000 m	176 lx	130 lx	217 lx	0.74	0.60	CG1

Užitný profil: Obecné prostory uvnitř budov – sklady a chladiřny (12.1 Skladiště a skladovací prostory)